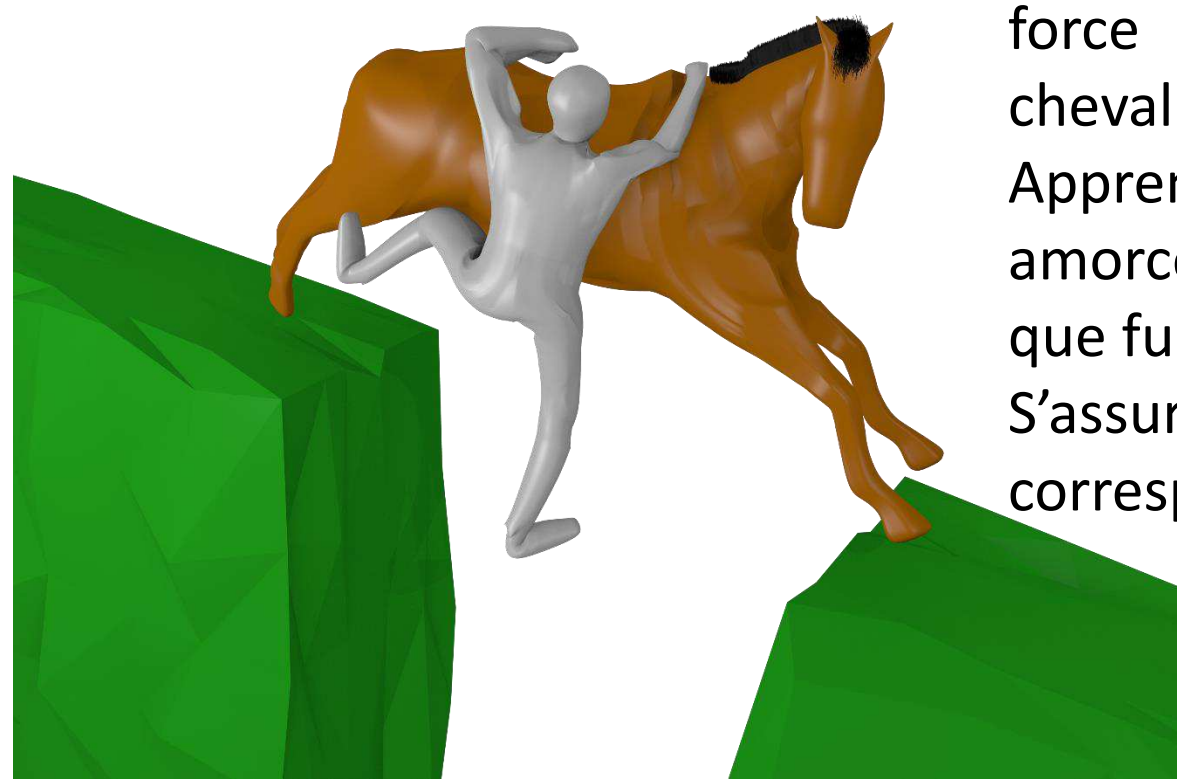




Les principes fondamentaux de l'entraînement du cheval

Le bien-être de l'humain et du cheval dépend de la méthode d'entraînement utilisée et du mode de gestion:

Sécurité de l'humain et du cheval



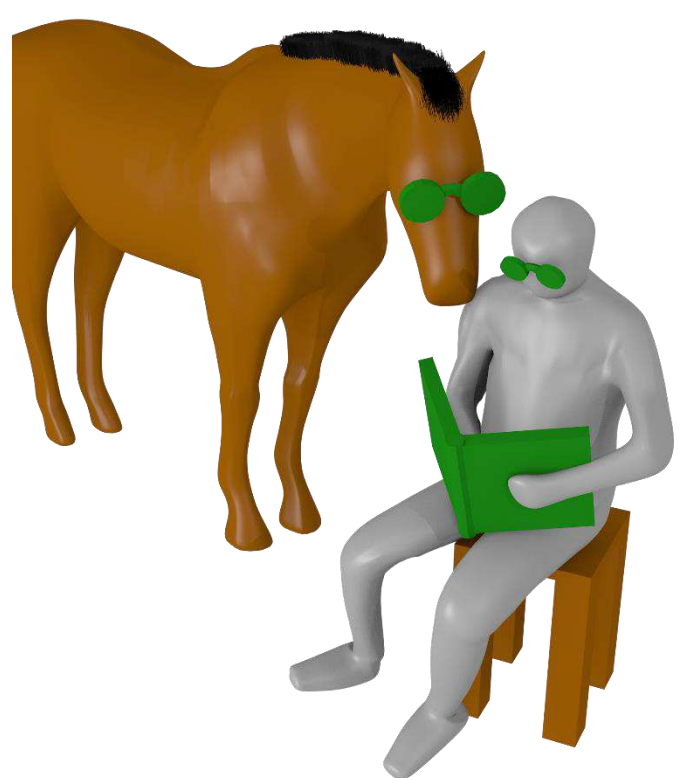
Avoir conscience de la taille, de la force et de l'instinct de fuite du cheval.
Apprendre à reconnaître les amorces de comportements tels que fuir, agresser et se figer.
S'assurer que cheval et humain se correspondent mutuellement.

Nature du cheval



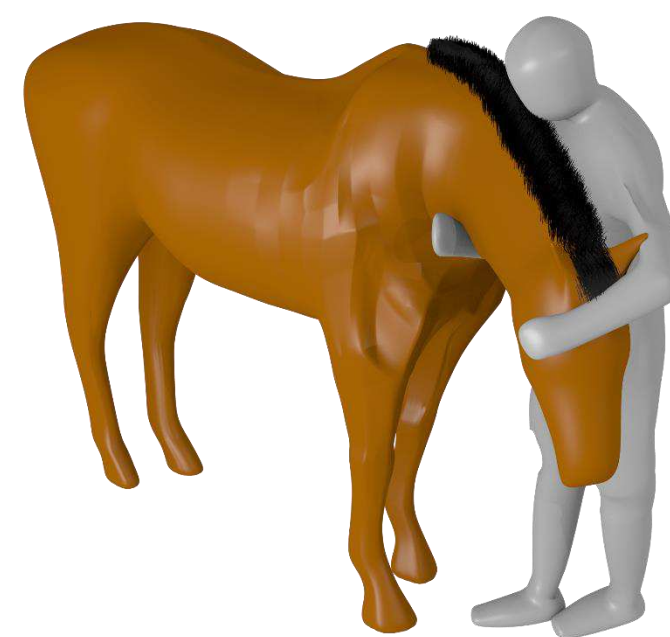
Respecter les besoins fondamentaux du cheval comme rechercher et ingérer du fourrage, se déplacer librement et avoir la compagnie d'autres chevaux.
Avoir conscience que le cheval peut percevoir les gestes de l'humain comme des menaces.
Eviter d'endosser les rôles de dominant et dominé lors des interactions entre humain et cheval.

Capacités mentales et sensorielles



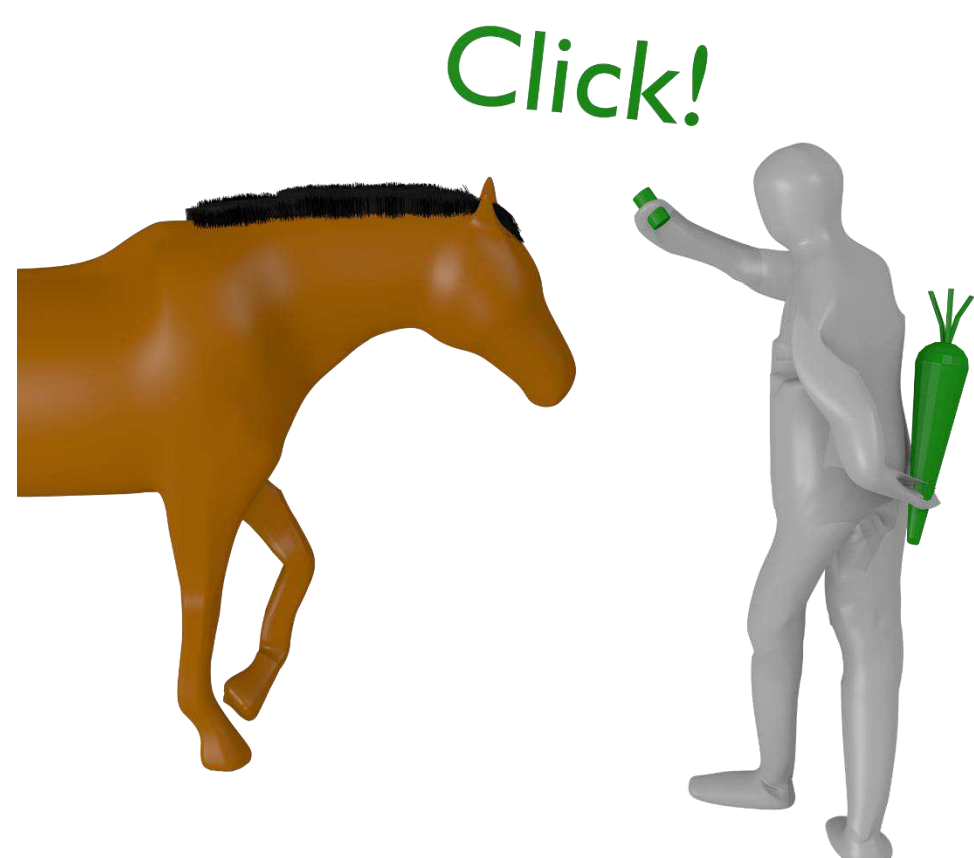
Avoir conscience que le cheval pense, voit et entend différemment de l'humain.
Limiter la durée des séances d'entraînement au minimum.
Ne pas surestimer ni sous-estimer les capacités cognitives du cheval.

Emotions



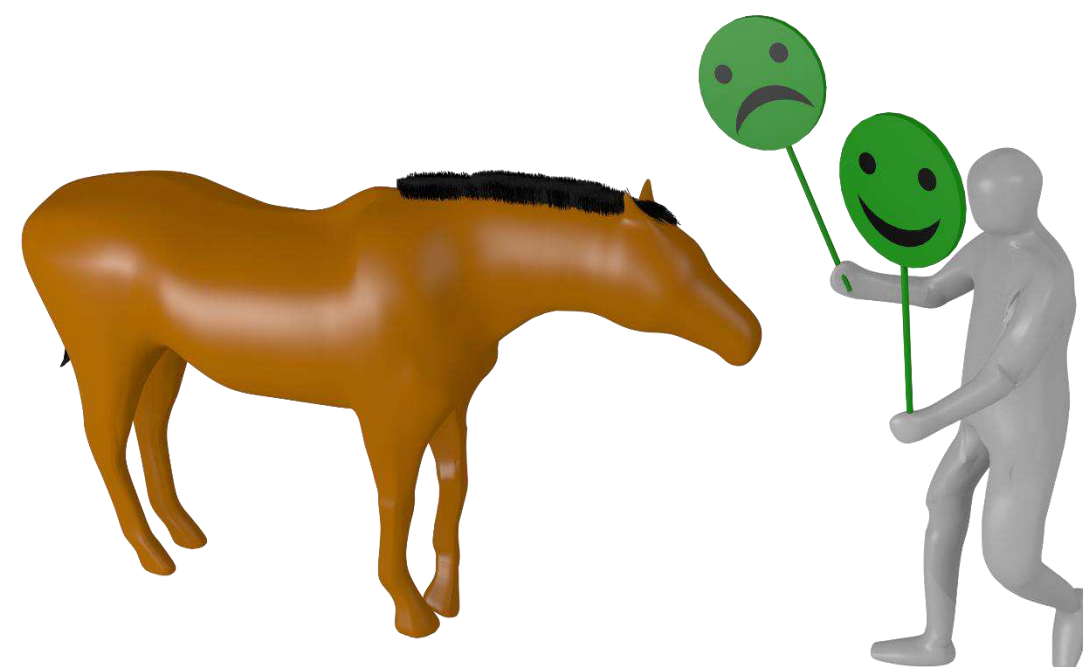
Être conscient que les chevaux sont des êtres capables de souffrir.
Favoriser un état émotionnel positif.
Reconnaître que la cohérence rend les chevaux optimistes pour davantage de résultats d'entraînement.
Eviter la douleur, l'inconfort et/ou le déclenchement de la peur.

Conditionnement classique



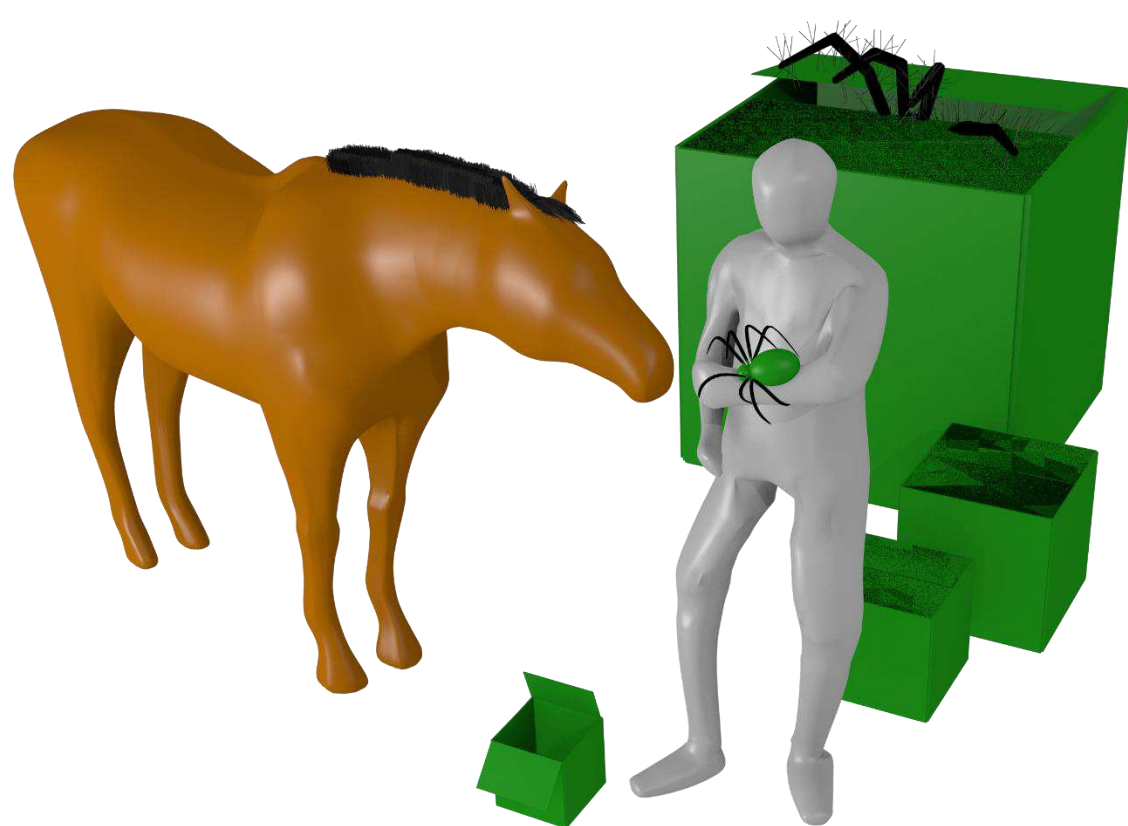
Avoir conscience que le cheval fait aisément des associations entre plusieurs stimuli.
Toujours utiliser un signal léger avant une séquence de inconfort-confort.

Conditionnement opérant



Comprendre que les comportements sont encouragés ou inhibés en fonction des conséquences qu'ils entraînent.
Ôter la pression à l'instant où le cheval donne la réponse souhaitée. Minimiser le temps passé avant le renforcement.
Utiliser le renforcement combiné.
Eviter de punir.

Désensibilisation



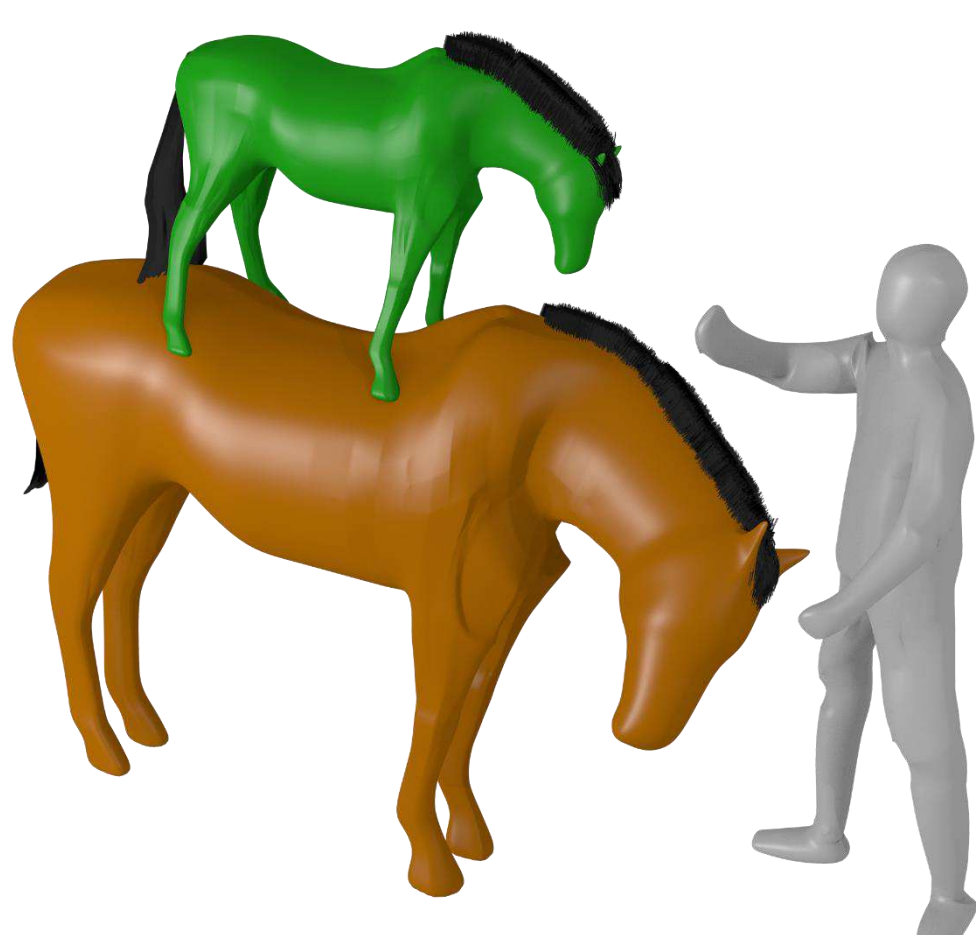
Apprendre à pratiquer correctement la désensibilisation systématique, le stimulus de distraction (*overshadowing*), le contre-conditionnement et le renforcement différencié.
Eviter de forcer le cheval à subir des stimuli désagréables (*flooding*).

Modelage



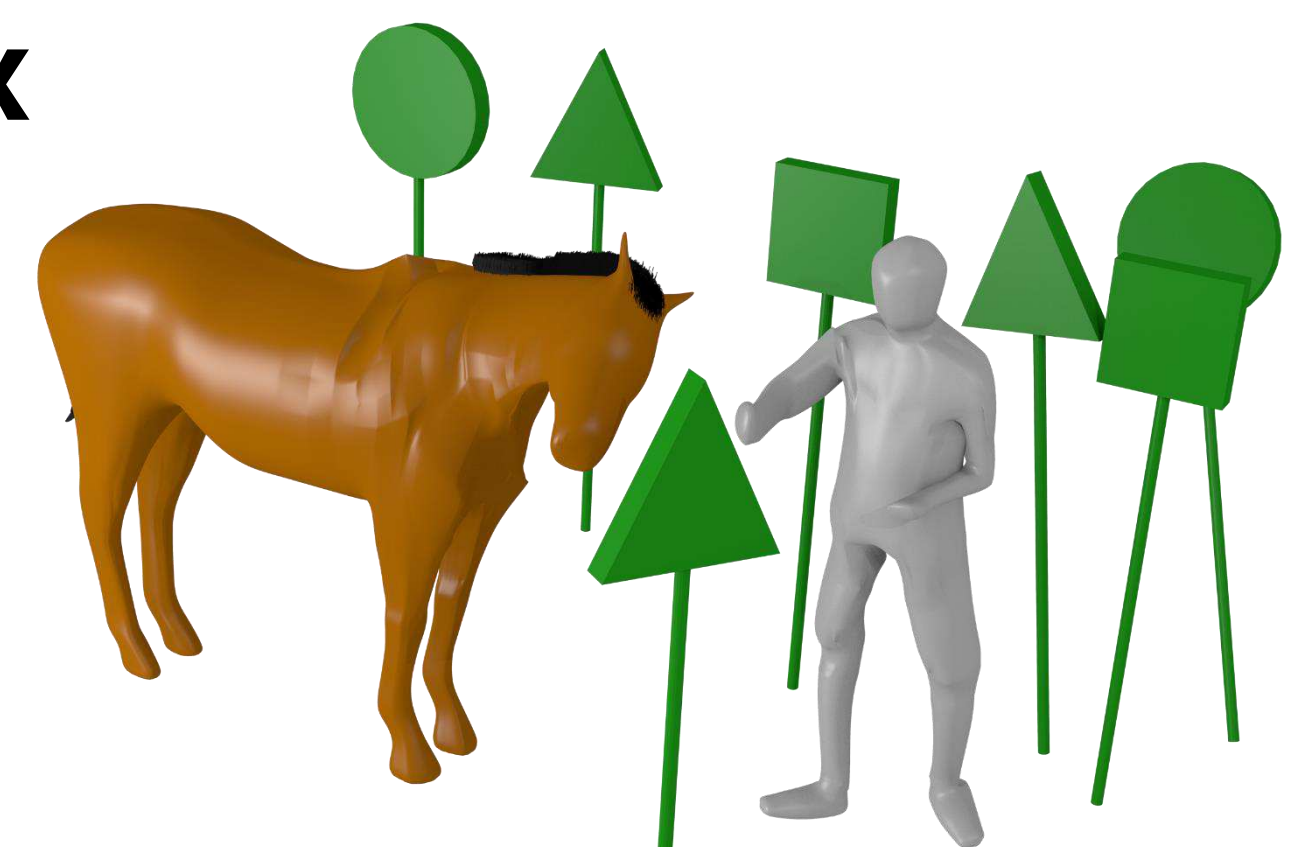
Fractionner l'entraînement en petites étapes facilement atteignables et renforcer progressivement toute ébauche du comportement souhaité (*shaping*).
Changer le contexte (l'entraîneur, le lieu, le signal, ...) un aspect à la fois.
Planifier l'entraînement pour le rendre évident et facile.

Auto-portage



Entraîner le cheval à maintenir l'allure, le rythme, la longueur de ses foulées, la direction ainsi que la position de sa tête, de son encolure et du reste de son corps (*self carriage*).
S'abstenir de forcer une posture ou de la maintenir par une utilisation incessante des signaux.

Signaux



S'assurer que le cheval peut différencier chaque signal et que chaque signal a une seule signification.
Adapter le timing des signaux à la biomécanique des membres.
Eviter d'utiliser plusieurs signaux simultanément.